



MOBILAIR M 171

Siirrettävä kompressori

Roottoreissa energiaa säästävä SIGMA PROFIL 

Tilavuusvirta 11,5–17,0 m³/min (405 – 600 cfm)

MOBILAIR M171

Ympäristöystävällinen voimanpesä

Kompakti, tehokas ja muunneltava – KAESERin MOBILAIR M171 vakuuttaa suorituskyvyllään. Tämä siirrettävien kompressorien voimanpesä on samalla erityisen kompakti ja muunneltava. Ympäristöystävällinen EU:n päästötason V moottori tarjoaa tarvittavan tehon rakennustyömaalla. Innovatiivisen pV-säädön ansiosta kompressorin käyttö on erittäin joustavaa, ja siksi samaa laitetta voidaan käyttää 6 ja 14 baarin välillä.

Monipuoliset käyttömahdollisuudet

Kompressorit mukautuvat täydellisesti kulloisenkin käyttökohteensa vaatimuksiin. Lukuisten valinnaisten jälkikäsitteilykomponenttien ansiosta ne tuottavat aina tarpeiden vaatimaa paineilmaa. Eri alustavaihtoehdot tekevät niistä jokaiseen käyttökohteeseen soveltuvan: saatavana on sekä erilaisia työntöjarrullisia alustoja että kiinteästi asennettavia, konejaloilla tai jalaksilla varustettuja versioita.

Vankkatekoinen ja kestävä

MOBILAIR M171 on suunniteltu vaativaan, jatkuvaan rakennustyömaakäyttöön myös vaativissa ilmasto-olosuhteissa. Jo vakiomalli soveltuu lämpötila-alueelle -10...+45 °C. Saatavana on myös alhaisiin lämpötiloihin suunniteltu, valinnaisella lohkolämmittimellä varustettu versio, jonka kompressorissa käytetään synteettistä jäähdytysöljyä.

Made in Germany

MOBILAIR-sarjan siirrettävät kompressorit valmistetaan Saksassa. Muutama vuosi sitten valmistuneessa, tekniikaltaan huippumodernissa tehtaassa on mm. Saksan katsastusviranomaisen TÜV:n sertifioima mittauspaiikka avoimessa tilassa tapahtuvia äänitasomittauksia varten, tehokas, korkealaatuinen jauhepinnoituslaitos sekä tehokas tuotantologistiikka.

SIGMA-profiililla varustettu ruuviyksikkö

Jokaisen MOBILAIR-laitteiston ytimen muodostaa energiaa säästävällä SIGMA-profiililla varustettu ruuviyksikkö. Se on virtausteknisesti optimoitu ja tuottaa enemmän paineilmaa vähemmällä energialla.

Tyypilliset käyttötarkoitukset



Puhallustyöt



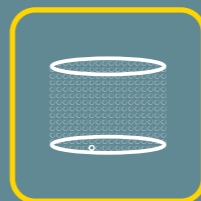
Tunnelinrakennus



Poraukset



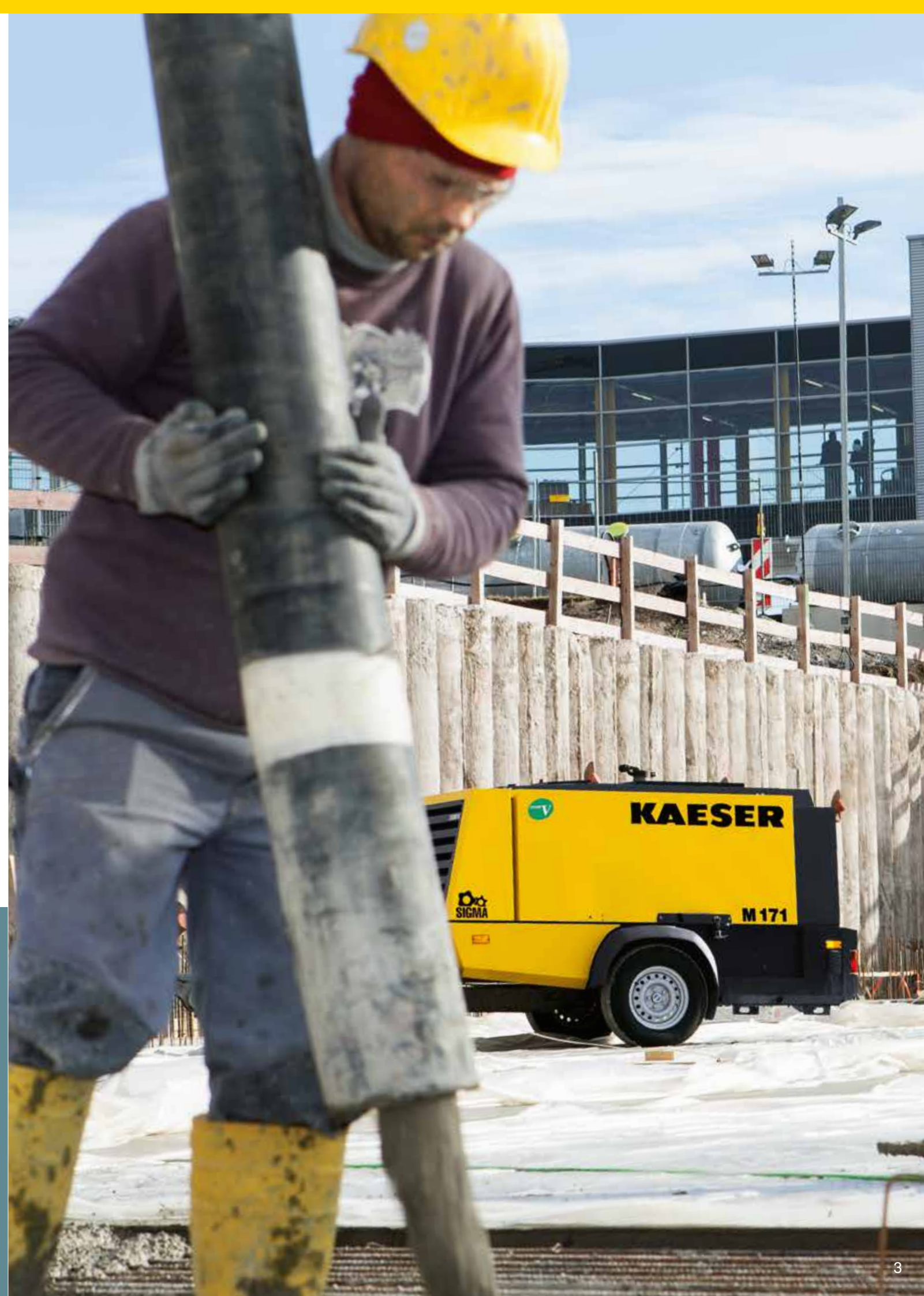
Betoniruiskutus



Kupliva vesi



Kaapelien puhallusasennus



Vankkaa tekoa yksityiskohtia myöten

4 Varustus jalostamokäyttöön

Turvallisen käytön varmistamiseksi jalostamoissa siirrettävät kompressorit on varustettu vakiona sekä kipinäsammuttimella että moottorin sulkuventtiilillä. Venttiili kytkee laitteen automaattisesti pois päältä, jos imuilmassa on palavia kaasuja.

5 SIGMA CONTROL MOBIL 2

Kosketusnäytön ansiosta SIGMA CONTROL MOBIL 2, modernein ohjaus, mahdollistaa paineen säädön työhansikkailakin. Näytöltä näkyvät selvästi kaikki käyttötiedot.

6 Teknisesti öljytön paineilma

Käyttökohteesta riippuen kompressori voidaan varustaa myös mikroodatinyhdistelmällä teknisesti öljytöntä paineilmaa varten. ISO 8573-1 -standardin mukainen paineilman öljy-aerosolipitoisuus, joka on alle 0,01 mg/m³, mahdollistaa sovelusten suorittamisen ZTV-ING:n mukaan.



1 Helppo käyttö

MOBILAIR-kompressorien käyttökonsepteissa KAESER on panostanut täysillä käyttäjävälisyyteen. Käynnistystä/pysäytystä varten on vain yksi kiertokytkin, mikä tekee käytöstä yksinkertaista ja itsestään selvää.

2 Paineilman ulosvirtaus

Erialaisten paineilmalaitantöiden ansiosta laite on hyvin varustautunut jokaiseen käyttökohteeseen. Paineilman ulosottoa varten käytettävissä on 3 x G^{3/4} kynsiliitin ja 1 x G2 kierrelähtäjä.

3 Umpinainen lattiapaneeli

Umpinainen lattiapaneeli kerää nesteet estäen siten maaperän välittömän saastumisen. Kaikki poistoaukot on tiivistetty sulku-ruuveilla.

7 Huoltoystävällinen

MOBILAIR-laitteet tekevät vaikutuksen helppohoitoisuudellaan. Kahden suuren koriluukun kautta kaikkiin huolto-osiin on helppo päästä käsiksi. KAESER tarjoaa myös yksilöllisiä huoltosopimuksia.

8 Turvaimansuodattimet vakiona

Kun ilmansuodattimia puhdistetaan, lisäturvaelementit estävät liian tunkeutumisen aiheuttamat vahingot. Tämä mahdollistaa huollon karuissakin olosuhteissa.

9 Suuri säiliötilavuus

Tankillinen riittää koko päivävuoron ajaksi. Analoginen säiliönäyttö ja automaattinen poiskytkeä, kun täyttötaso on liian alhainen, sekä ohjausyksikön näytön antama ennakkovaroitus lisäävät turvallisuutta.

TELEMATICS @ MOBILAIR

TELEMATICS-kunnonvalvonta tuo teollisuus 4.0:n työmaalle. Sitä varten KAESER varustaa siirrettävät kompressorit tehtaalta toimitettaessa modeemilla ja yhdistää ne telematiikkaportaaliin. Integroitu kompressorin ohjaus SIGMA CONTROL MOBIL 2 määrittää ja käsittelee kaikki prosessitiedot ja välittää ne telematiikkaportaaliin. Käynti-ilmoitusten keskitetty valvonta ja käsittely tapahtuvat ohjauspaneelissa. Siten voit tarkastella käyntitietoja, ilmoituksia sekä sijaintipaikkaa internetin välityksellä.

Paineilman jälkikäsittelyvaihtoehdot

Vaihtoehto	Käsittelevät osat	Kuvaus
Vaihtoehto A - viileä - lauhdeeton	Paineilman jälkijäähdytin, Sykloni-erotin	Viileä lauhdeeton paineilma (100 %:sesti kyläistä), paineilmatyökaluille ja korvaamaan väliaikaisesti kiinteät kompressorit
Vaihtoehto F - viileä - lauhdeeton - suodatettu	Paineilman jälkijäähdytin, Sykloni-erotin, Suodatin	Viileä lauhdeeton paineilma (100 %:sesti kyläistä), ei sisällä likahiukkasia, teknisesti öljytöntä ZSV-ING:n mukaisesti
Vaihtoehto B - lämmitetty - kuivattu	Paineilman jälkijäähdytin, Sykloni-erotin, Takaisinlämmitys	Kuivattu paineilma, lämmitys väh. 20 °C:lla, käytölle alle 0 °C:ssa ja työskentelyyn, jossa on pitemmät paineilmajohdot
Vaihtoehto G - lämmitetty - kuivattu - suodatettu	Paineilman jälkijäähdytin, Sykloni-erotin, Suodatin, Takaisinlämmitys	Kuivattu paineilma, lämmitys väh. 20 °C:lla, ilman likahiukkasia, teknisesti öljytöntä ZSV-ING:n mukaisesti

Tekniset tiedot

Malli	Kompressorit				Sähkömoottori (kolmivaihevirta)			Laite					
	Tilavuusvirta		Käyttöpaino		Valmistaja	Tyyppi	Moottorin nimellisteho	Polttoainesäiliön tilavuus	AdBlue-säiliön sisältö	Käyttöpaino	Ääniteho ¹⁾	Äänenpainetaso ²⁾	Paineilman ulosvirtaus ³⁾
	m ³ /min	cfm	bar	PSI			kW	l	l	kg	dB(A)	dB(A)	
M171	17 15,5	600 550	8 14	125 200	Deutz	TCD 6.1 L06	125	200	20	2800	≤99	67	3 x G ^{3/4} 1 x G ^{1/2}

¹⁾ Taattu ääniteho LWA direktiivin 2000/14/EY mukaan

²⁾ Mittauspinnan äänenpainetaso LpA ISO 3744 (r = 10 m)

³⁾ G^{1/2}" = liitäntäkierteen koko – voidaan liittää letkut, joilla on G^{3/4}" kynsiiniin

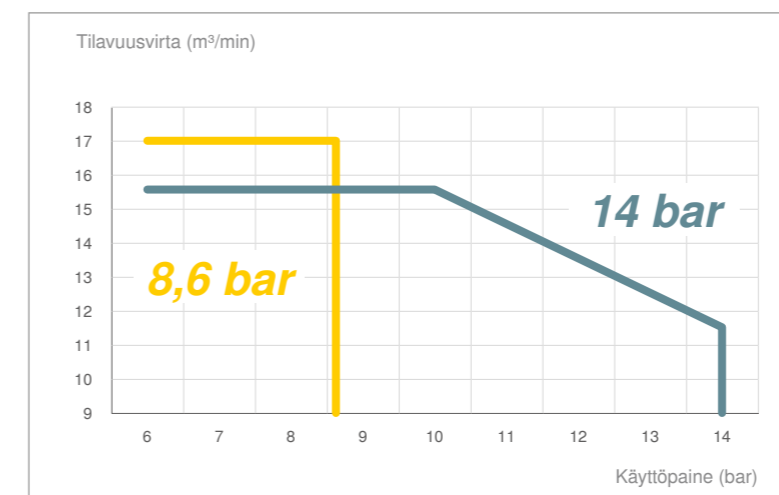
Mitat



Huomautus: tiedot saattavat vaihdella mallista riippuen.

KAESER KOMPRESSORIT – kestävyiden tae

Jos haluat lisätietoja KAESERin uusista luotettavuuden, tehokkuuden ja kestävyiden standardeista, tutustu sivustoon www.kaeser.de/unternehmen/ueber-uns/sustainability/.



pV-säätö

Maksimipaino (p) voidaan asentaa 0,1 baarin porrastuksella. pV-säädön ansiosta se vaikuttaa suoraan kulloinkin suurimpaan mahdolliseen tilavuusvirtaan (V) ja tarjoaa siten vielä enemmän joustavuutta paineen ja tilavuusvirran kohdalla. Tämä asetusmahdollisuus on erityisen hyödyllinen pitkiä letkujohdot käyttäessä.

Enemmän paineilmaa vähemmällä energialla

Kotonaan kautta maailman

Maailmanlaajuisesti toimiva KAESER KOMPRESSOREN on yksi suurimmista kompressorien valmistajista ja puhallin- ja paineilmateknisten järjestelmien toimittajista. Yritys kuuluu myös Suomessa alan johtaviin toimijoihin.

Tytäryhtiöt ja yhteistyökumppanit yli 140 maassa takaavat, että asiakkaillamme on käytössään nykyaikaiset, tehokkaat ja luotettavat paineilmalaitteistot ja puhaltimet.

Kokeneet paineilma-asiantuntijamme tarjoavat monipuolista neuvontaa ja löytävät yksilöllisen ja energiatehokkaan ratkaisun kaikkiin paineilman ja puhaltimien käyttökohteisiin. Globaali tietoverkkomme tuo asiantuntemuksemme maailmanlaajuisesti kaikkien asiakkaiden ulottuville.

Vankan ammattitaidon omaava, maailmanlaajuisesti verkottunut myynti- ja huolto-organisaatio takaa KAESER-tuotteiden ja -palveluiden optimaalisen tehokkuuden sekä saatavuuden ja käytettävyyden kaikkialla maailmassa.



KAESER Kompessorit Oy

Tiilitie 18 – 01720 Vantaa – Puh. (09) 4132 0400

Sähköposti: info.finland@kaeser.com – www.kaeser.com