

KAESER
KOMPRESSORIT®



MOBILAIR®-ohjelma ja CE-vaatimustenmukaisuus

Siirrettävät kompressorit ja maailmankuulu SIGMA PROFIL ⚙️

Tuotto 1,2–48,1 m³/min

www.kaeser.com

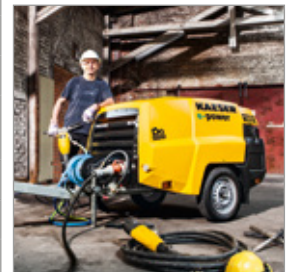
Vaihtoehtoiset käytöt

Malli			M 13	M 17	e-power M 13E
Tilavuusvirta käyttöpaik- neessa	7 bar	m³/min	1,2	-	1,25
	100 psi	cfm	42		44
	10 bar	m³/min	1,0	-	1,0
	145 psi	cfm	35		35
	13 bar	m³/min	0,85	-	0,85
	175 psi	cfm	30		30
	15 bar	m³/min	-	1,0	0,75
	200 psi	cfm		35	27
Moottorityyppi			Honda GX 630	Honda GX 630	Siemens
Moottorin nimellisteho		kW	15,5	15,5	7,5
Paineilman jälkikäsitely			○	○	○



Kompaktilaitteistot

Malli			M 20	M 27	M 30	e-power		
			M 27E	M 31E	M 50E			
Tilavuusvirta käyttöpaik- neessa	7 bar	m³/min	2,0	2,6	2,9	2,6	3,15	5,0
	100 psi	cfm	71	92	100	92	110	180
	10 bar	m³/min	-	2,1	-	-	2,6	3,8
	145 psi	cfm		74			92	135
	12 bar	m³/min	-	1,9	-	-	2,3	-
	175 psi	cfm		67			81	
	14 bar	m³/min	-	1,6	-	-	1,9	-
	200 psi	cfm		57			67	
Moottorityyppi			Kubota D722	Kubota D1105	Kubota D1105	Siemens	Siemens	Siemens
Moottorin nimellisteho		kW	14,7	18,2	18,2	15	22	25
Paineilman jälkikäsitely			○	○	○	○	○	○
Valinnainen generaattori		kVA	-	6,5	-	-	-	-



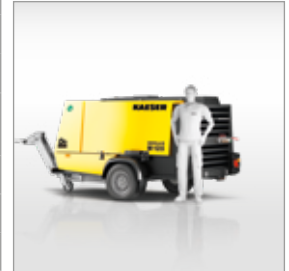
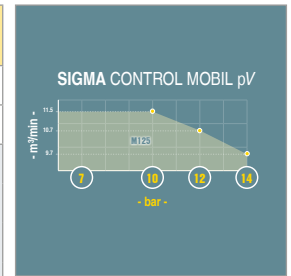
Monitaiturit

Malli			M 58utility	M 59	M 65	M 82		
Tilavuusvirta käyttöpaik- neessa	7 bar	m³/min	5,1	5,5	↑ pV	6,6	↑ pV	8,4
	100 psi	cfm	180	195		230		295
	10 bar	m³/min	4,35	4,7	-	5,6	-	6,8
	145 psi	cfm	155	165		195		240
	12 bar	m³/min	-	-	-	-	-	6,1
	175 psi	cfm						215
	14 bar	m³/min	-	3,8	4,6	5,5		
	200 psi	cfm		135	160	195		
Moottorityyppi			Kubota V2403-CR	Hatz 3H50TICD	Kubota V2403CR-T	Kubota V3307-CR-T		
Moottorin nimellisteho		kW	35,3	43,5	47,9	54,6		
Paineilman jälkikäsitely			○	○	○	○		
Valinnainen generaattori		kVA	-	8,5 / 13	-	8,5 / 13		



Tehopakkaukset

Malli		M 125		M 171	
Tilavuusvirta käyttöpaineessa	8,6 bar	m³/min	-	17,0	
	125 psi	cfm		600	
	10 bar	m³/min	11,5	15,5	
	145 psi	cfm	405	550	
	12 bar	m³/min	10,7	13,5	
	175 psi	cfm	380	475	
	14 bar	m³/min	9,7	11,5	
	200 psi	cfm	345	405	
Moottorityyppi		Deutz TCD 4.1 L04		Deutz TCD 6.1 L06	
Moottorin nimellisteho		kW		105	
Paineilman jälkikäsitteily		○		○	
Valinnainen generaattori		kVA		13	
				-	



Suurkompressorit

Malli		M 255		e-power	
				M 250E	M 255E
Tilavuusvirta käyttöpaineessa	8,6 bar	m³/min	26,5	25,0	-
	125psi	cfm	950	885	
	10 bar	m³/min	24,8	20,4	24,7
	145 psi	cfm	875	720	875
	12 bar	m³/min	-	-	19,9
	175 psi	cfm	-	-	705
	14 bar	m³/min	19,7	16,2	-
	200 psi	cfm	695	570	-
Moottorityyppi		Cummins B6,7		Siemens	Siemens
Moottorin nimellisteho		kW		210	132
Paineilman jälkikäsitteily		○		○	○

